



Afwisselende rondreis met midrange & semi-luxe accommodaties

Malawi & Zambia Safari

Hoogtepunten Malawi & Zambia – totale reisduur 17 dagen:

Satemwa: Huntingdon House

Majete: Thawale Lodge

Liwonde NP: Mvuu Camp

En-route bezoek Njobvu Village

Lake Malawi: Makokola Retreat / beach room

Zambia/South Luangwa: Flatdogs Camp

Inclusief privé wegtransfers, vlucht van Lilongwe naar Mfuwe, vlucht van Mfuwe naar Lusaka

- Dag 01 – vertrek Nederland / België – aankomst Johannesburg – taxi eigen gelegenheid naar Marriott Hotel
- Dag 02 – taxi eigen gelegenheid naar Johannesburg Airport – vlucht naar Blantyre
- Dag 02 – 04 – wegtransfer naar Satemwa Huntingdon House - 2 nachten FI
- Dag 04 – 07 – wegtransfer naar Majete – Thawale Lodge – 3 nachten FB
- Dag 07 – 10 – wegtransfer naar Liwonde NP – Mvuu Camp – 3 nachten FB
- Dag 10 – 12– wegtransfer naar Lake Malawi met en-route bezoek Njobvu village – Makokola Retreat / beach room – 2 nachten FI
- Dag 12 – 13 – wegtransfer naar Lilongwe – vlucht naar Mfuwe/Zambia – transfer naar Flatdogs Camp – 1 nacht logies (late aankomst)
- Dag 13 – 16 – Flatdogs Camp – 3 nachten FB
- Dag 16 – transfer naar Mfuwe Airport – vlucht naar Lusaka Airport voor aanvang van uw terugreis
- Dag 17 – aankomst Nederland/België

B&B – incl. ontbijt | **HB** – incl. ontbijt & diner | **FB** – incl. alle maaltijden | **FI** – incl. alle maaltijden & drankjes

PRIJSINDICATIE 2022	
Malawi & Zambia Safari - totale reisduur 17 dagen	met 2 personen - USD
juli & oktober 2022	5.245 p.p.

*Vervangende accommodatie in Malawi en Zambia mogelijk of verlenging per locatie is mogelijk

*Strandverblijf Mumbo Island i.p.v. Makokola Retreat is mogelijk

*Verblijf in South Luangwa in Track & Trail Camp of Thonicroft Lodge ipv. Flatdogs Camp mogelijk (gelijke prijsklasse)

De reis is inclusief:

- Airport & intercamp transfers in privé voertuig (inclusief flesje water per lange transfer)
- Accommodatie in luxe accommodaties met en-suite faciliteiten
- Alle maaltijden
- Drankjes in Huntingdon House en Makokola Retreat (uitgezonderd geïmporteerde dranken)
- High Tea Huntingdon House
- **Satemwa/Huntingdon:** gebruik van mountainbikes, Thyolo Forest wandeling, begeleide thee of koffie tour & bezoek plantages, tea/coffee tasting
- **Majete/Thawale:** ochtend en middag game drives in open 4WD, bootsafari's over de Shire River, bushwalks
- **Njobvu village:** en-route bezoek tijdens transfer op weg naar Lake Malawi
- **Liwonde/ Mvuu:** ochtend en middag game drives in open 4WD en bootsafari's Shire Rivier. Optioneel bushwalk en avond game drive
- **Makokola Retreat:** gebruik van kajakken, beach volleybal, tennis, squash, five aside football court. Optionele activiteiten: tubing, wakesnake, zeilen, snorkeltrip Cape Maclear/Domwe Island, bezoek lokaal dorpje, spa & massage, tennisbaan, squash, golf
- **South Luangwa/ Flatdogs:** dag en avond game drives in open 4WD, sundowners, wandelsafari op aanvraag – bij reservering vermelden. Geen activiteiten op dag van aankomst.
- Professionele Engels sprekende gidsen
- Eco toerisme gelden & park entreegelden

De reis is exclusief: Internationale vluchten, *visumkosten Malawi single entry ±75 US\$ p.p., visumkosten Zambia US\$ 50 p.p., beide visa kunt u bij de grens verkrijgen, wanneer niet in uw internationale vliegticket geïnccludeerd mogelijk Int. airport departure tax Malawi ±35 US\$ p.p. deze dient u ter plaatse en gepast in US\$ te betalen), fooien facultatieve excursies en persoonlijke uitgaven. *Een visa voor Malawi is sinds oktober 2015 geïntroduceerd en bij de grens verkrijgbaar. De Malawi High Commission adviseert om twee pasfoto's mee te brengen.

Bijkomende kosten:

Drankjes in Thwale Lodge, Mvuu Camp en Flatdogs Camp
Lunch onderweg in bezoekersrestaurant in Mua Mission
Diner op dag van aankomst in Flatdogs

Aanvullende informatie

Thyolo District / Satemwa – Huntingdon House



Het **Thyolo district** is gelegen tussen Blantyre en Mulanje Mountains, in het hart van de **Satemwa regio** waar zich vele koffie en theeplantages bevinden. Sinds 1908 worden in deze regio diverse theesoorten verbouwd met passie en respect voor de natuur en omliggende dorpen. Thee is één van de grootste exportproducten van Malawi en een belangrijke inkomstenbron voor de bevolking die hierdoor werk kunnen krijgen als theeplukkers. De thee wordt wereldwijd geëxporteerd en is terug te vinden in bijvoorbeeld Lipton Yellow Tea Label. Satemwa wordt gekenmerkt door groen glooiende heuvels bedekt met thee en koffie plantages, groenblijvende bossen, tropische planten en enkele kleine rivieren. Het Thyolo Forest Reserve is een oase voor wandelaars en vogelaars.



Huntingdon House werd gebouwd in de jaren '20, het landgoed is al generaties in de Cathcart Kay familie en de thee en koffieproductie worden nog steeds gerund door leden van de familie. Het grote oude landhuis is in koloniale stijl gebouwd met een half overdekt patio terras en is omringd door een prachtige groene rustgevende tuin met verschillende zitjes voor een stijlvolle high tea compleet met (homemade) gebakken scones, koekjes, taartjes en sandwiches.

Huntingdon House biedt een oase van rust in een prachtig landschap. Het is heerlijke accommodatie om uw safari reis mee te starten en even tot rust te komen van de lange vliegreis of om een druk safari programma te onderbreken. Het grote oude landhuis is in koloniale stijl gebouwd met een half overdekt patio terras en is omringd door een prachtige groene rustgevende tuin met verschillende zitjes voor een stijlvolle high tea compleet met (homemade) gebakken scones, koekjes, taartjes en sandwiches.



De accommodatie beschikt over 5 individueel klassiek ingerichte suites met een vleugje koloniale stijl. Elke suite heeft een eigen geschiedenis en verhaal. De suites beschikken elk over tweepersoonshemelbed met gedrapeerde klamboe, een zithoek, directe toegang tot de tuin met een privé terras en een ruime en-suite badkamer voorzien van een toilet, douche, een vrijstaand bad, badjassen en enkele toiletartikelen.

Naast dineren in het binnen restaurant kunt u 's avonds terecht op het romantisch verlichte patio terras in de tuin. Veel ingrediënten komen van het eigen landgoed, waaronder verse melk en room uit de melkveestapel en groenten die geteeld wordt in de eigen biologische tuin. De keuken van Huntingdon House is goed en gevarieerd, met trots wordt het meeste vers gebakken in de eigen keuken en de menu's wisselen dagelijks. Zelfs als u niet in Huntingdon House verblijft, kunt u als bezoeker ook terecht voor een lunch of een high tea.

Tijdens uw verblijf kunt u gebruik maken van mountainbikes om ontspannen op eigen gelegenheid de omgeving te verkennen. Ook kunt u een begeleide wandeling maken door de nabijgelegen de Thyolo bossen. Voor informatie en verschillende fiets,- en wandelroutes kunt u bij de receptie informeren. Op aanvraag zou er een lokale gids met u mee kunnen aangaan, maar dit is geen noodzaak. Uiteraard is uw verblijf inclusief een bezoek aan thee & koffie plantages met een demonstratie en proeverij.

Uw verblijf is inclusief: maaltijden & snacks, drankjes (uitgezonderd geïmporteerde dranken), gebruik van mountainbikes, Thyolo Forest wandeling, begeleide thee of koffie tour & bezoek plantages, tea/coffee tasting (fees)

Majete Game Reserve



Het heuvelachtige Majete Game Reserve ligt op ongeveer 65 kilometer ten zuiden van Blantyre, in de groene Lower Shire Vallei. Dwars door dit onaangetaste en soms ruige landschap stroomt de Shire Rivier waarin kleine groepen nijlpaarden verkoeling zoeken. Een lange periode was de wildstand in Majete door stroperij drastisch afgenomen maar sinds de jaren '90 zijn onder het management African Parks door wildlife en conservatie programma's veel dieren uit het Liwonde NP en Zuid Afrika hier naartoe verplaatst. Momenteel bevat het park

weer een gezonde en groeiende populatie wild. Zo'n 3000 dieren zijn hier te vinden waaronder de zwarte neushoorn, buffel, luipaard, sabel antilope, olifant, zebra, kudu en hartebeest en sinds medio 2012 ook weer leeuwen waardoor Majete tot één van de Big Five bestemmingen in Afrika behoort.

In Majete kunt u game drives in een open 4WD ondernemen, een bushwalk of een bootsafari op de Shire Rivier doen. Maar ook natuurwandelingen naar de Kapichira Falls zijn de moeite waard, een locatie met een historisch verhaal omdat onder de nabije baobab boom David Livingstone ooit zijn kamp heeft opgezet. Voor de sportievelingen onder ons is een wandeling naar de top van de Majete heuvel (± 800 meter) de moeite waard want vanaf het hoogste punt heeft u een prachtig panoramisch uitzicht op de omgeving.



Majete – Thawale Lodge



De **Thawale Lodge** bevindt zich binnen het Majete Game Reserve en een uitstekend alternatief voor hen met een wat kleinere beurs. De safari's worden in dagdelen ondernomen waarbij u ochtend en namiddag game drives in open 4WD, een bushwalk of een bootsafari over de Shire Rivier kunt ondernemen.

Thawale Lodge beschikt over 7 tented chalets onderverdeeld in 5 standaard chalets, 1 luxe chalet en 1 familie chalet. De standaard chalets zijn eenvoudig ingericht en voorzien van een en-suite toilet/douche en eigen veranda met zijte dat uitziet op de bush en een nabijgelegen waterpoel. De luxe tented chalet is wat ruimer, is voorzien van een mooie met steen gedecoreerde en-suite toilet/douche in de openlucht met verzonken bad en een veranda welke het beste zicht biedt op de waterpoel. Omwille de privacy liggen de tented chalets op voldoende afstand van

elkaar. De waterpoel wordt in de avonduren verlicht zodat u voorbijkomend het wild goed kunt zien. Zowel overdag als in de avonduren kunt u hier soms olifanten, buffels en ander wild zien dat komt drinken of baden. Het centrale deel van het kamp omvat een half open boma met een terras, binnen bevindt zich een dineerruimte, een bar en een zithoek.

Uw verblijf is inclusief: maaltijden, ochtend en namiddag game drives in open 4WD, bushwalks, bootsafari's, professionele Engels sprekende gids en park entreegelden. **Exclusief:** drankjes

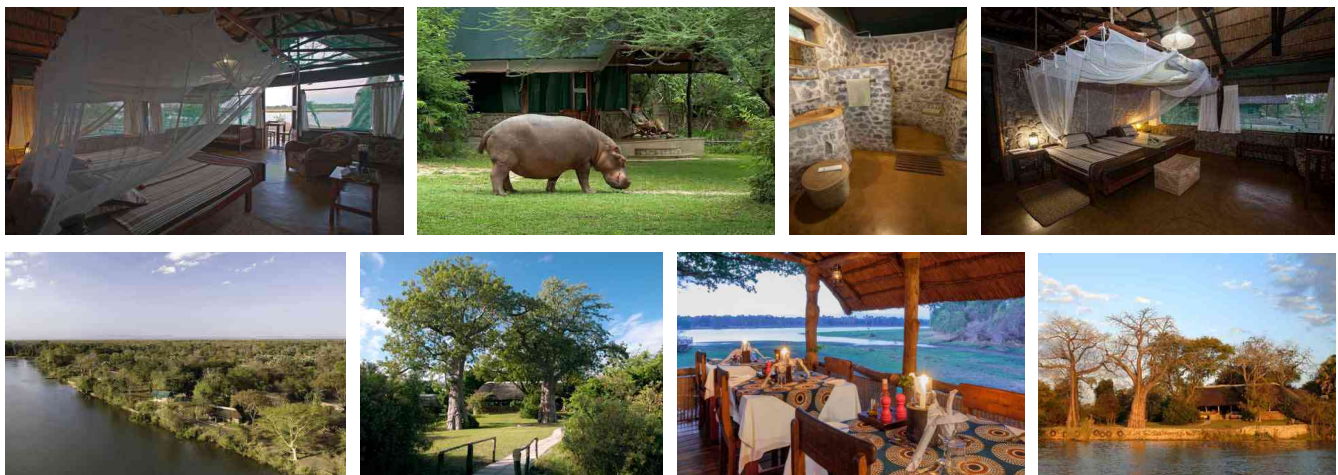
Liwonde National Park



Het Liwonde National Park wordt met zijn diversiteit wel als mooiste wildlife park van Malawi beschouwd. De oevers van de Shire rivier zijn uitgestrekte moerassige vlaktes met regenwoudachtige begroeiing, vele boabab bomen en savanne afgewisseld met palmen waardoor er een tropisch gevoel ontstaat. Langzaam gaan de moerassen over in een grote open savanne dat zich uitstrekt naar de dichte bebossing van de glooiende Shire hooglanden. Na een intensieve stroperij kwamen er nog maar weinig neushoorns voor in Malawi waardoor er o.a. vanuit Zuid-Afrika de zwarte neushoorns opnieuw en succesvol werden uitgezet, inmiddels is er weer een gezonde populatie te vinden. Naast een verscheidenheid aan wild zoals impala's, reedbuck, waterbokken, wrattenzwijnen en een aantal interessante reptielen is Liwonde een thuishaven voor olifanten. Maar ook roofdieren zoals de serval en jakhals kunt u hier spotten, de kans dat u leeuwen of een luipaard zult zien is helaas wat kleiner.

In en langs de rivier kan men veel vogels en wild aantreffen. Ontelbare nijlpaarden die uw nieuwsgierig aan zullen kijken en kolossale krokodillen die liggen te zonnen op de zandbanken en dan langzaam het water in glijden, ook de olifanten zoeken graag verkoeling in de rivier. Een bootsafari op de rivier is dan ook beslist aan te bevelen!

Liwonde – Mvuu Camp



Mvuu Camp is gesitueerd op een prachtige locatie aan de oever van de Shire Rivier in het national park. Elke dag kunt u deelnemen aan bootsafari's op de Shire Rivier waar u regelmatig badende olifanten, nijlpaarden, krokodillen, leguaan en allerlei soorten vogels kunt spotten. Hiernaast zijn er ochtend en middag game drives in open 4WD waarbij u tussendoor terug in het kamp komt voor de lunch. Tegen een extra vergoeding kunt u een after dinner night drive door het donker ondernemen of een bushwalk. Tussen de safari's door heeft u de mogelijkheid om een bezoekje te brengen aan een nabijgelegen dorpje, een kliniek en een fish farm.

Mvuu Camp beschikt over 12 ruime walk-in type tented chalets, waaronder 7 familie chalets gelegen aan de rivier met een mooi uitzicht. Elk tented chalet is voorzien van twee single bedden of een tweepersoonsbed, een klamboe, koffie & thee faciliteiten, een plafond ventilator, een kluisje, een en-suite toilet/douche en een kleine veranda met een zitje.

In de centrale boma is een grote lounge dat hoewel overdekt, geheel aan weerszijden open is en een mooi uitzicht biedt over de rivier. Hier vindt u ook de bar en een restaurant waar u ook overdag terecht kunt voor een drankje of een snack. Het kamp is kindvriendelijk en zeer geschikt voor families met kinderen. Er is een kinderspeelhoek, een kleine wildlife bibliotheek en een souvenirwinkel waar u leuke lokale handgemaakte items kunt kopen. Ter verfrissing kunt u gebruik maken van het zwembad dat omwille van privacy is afgeschermd van het kamp. Het zwembad heeft een langzaam aflopende trap in het water zodat ook kleine kinderen zich kunnen onderdompelen.

Uw verblijf is inclusief: maaltijden & snacks, bootsafari's over de Shire Rivier, ochtend en middag game drives in open 4WD, sundowners, professionele Engels sprekende gids en park entreegelden. ***Exclusief:*** drankjes / optionele activiteiten: after dinner night drive, bushwalk.

Lake Malawi / zuid Mangochi – Makokola Retreat



Aan de zuidkant van het meer, op een prachtig breed zandstrand, wacht het paradijselijke **Makokola Retreat** op uw komst om u te verwennen en u te laten genieten van een strandvakantie in een tropisch klimaat. De mogelijkheden om uw dagen door te brengen zijn relaxed en eindeloos. Een diepe teint krijgen op een voortreffelijk strand, een ontspannende massage ondergaan, een boek lezen op een ligbed op het terras of voor uw eigen chalet, een pareo ombinden en wandelen langs het water, genieten van een overheerlijk koel drankje op het terras, kajakken langs de oever waar u dorps en vissers tafereelen ziet enzovoort. Makokola Retreat beschikt over alle ingrediënten voor een comfortabele en relaxte zonzakantie met af en toe een activiteit.



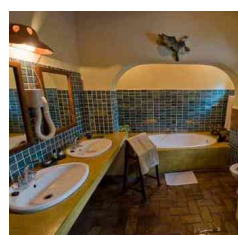
Het resort biedt 66 comfortabele en stijlvol ingerichte chalets onderverdeeld in 22 standaard Beach chalets waaronder 6 familie chalets, 13 Superior Beach chalets waaronder 5 familie chalets, 22 Lake suites en 1 villa.

Ondanks dat het een resort betreft heerst er een persoonlijke en rustige sfeer, de accommodaties zijn ruim opgezet en omringd door een mooie tropische tuin. Het personeel is uitermate vriendelijk en efficiënt en doet er alles aan om het u naar de zin te maken. Maaltijden zijn à la carte en kunt u nuttigen in het restaurant of op het grote overdekte terras bij het zwembad met uitzicht op het meer.

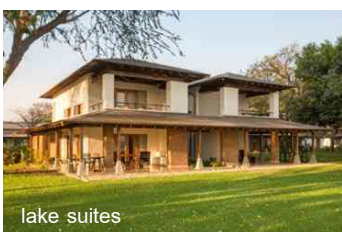
Naast relaxen en genieten van de zon en het strand met palmbomen en parasols kunt u ook optioneel aan een aantal activiteiten deelnemen zoals: para-sailen, kanoën, zeilen, waterskiën, snorkelen, squash, tennis, golf, per wegtransport of per boot naar Cape Maclear waar u tevens kunt snorkelen, een dagsafari naar het Liwonde National Park, een bezoek brengen aan een nabijgelegen vissersdorpje of het dorpje 'Mangochi', of per motorboot of catamaran naar Boadzulu Island waar visarenden het water in duiken en zich tegoed doen aan de chichliden - kinderen kunnen wat broodkrum meenemen en de visjes zullen uit hun handen eten.

Uw verblijf is in een superior beach chalet inclusief: maaltijden, drankjes (uitgezonderd geïmporteerde dranken), gebruik van kajakken, beach volleybal, tennis, squash, five aside football court.

Exclusief: optionele activiteiten: tubing, wakesnake, zeilen, snorkeltrip Cape Maclear/Domwe Island, bezoek lokaal dorpje, spa & massage, tennisbaan, squash, golf



Superior Beach Chalets zijn wat ruimer in oppervlakte dan de Standaard Garden Chalets. Elk chalet heeft een warme sfeer en is ingericht met houten meubilair en Afrikaanse accenten. Ze beschikken over een tweepersoonsbed of twin bedden, een muskietennet, een aparte lounge met een comfortabele zithoek, een plafond ventilator, telefoon, koffie & thee faciliteiten, een privé zitje dat uitziet op het strand of de tuin en een en-suite toilet/badkamer uitgerust met een ligbad, dubbele wasbassins, haardroger en enkele toiletartikelen. Voor families zijn er enkele chalets met twee slaapkamers en een gedeelde toilet/badkamer.



Lake Suites zijn in 2018 nieuw aangebouwd, ze zijn wat verder weg gelegen van de receptie en het restaurant (5-10 minuten lopen). De lake suites bieden rust en privacy met toegang tot een apart zwembad met een poolbar welke uitsluitend gebruikt mag worden door de gasten uit de suites. De chalets staan vlakbij het strand en bestaan elk uit twee verdiepingen met boven en beneden een individuele suite. De suites zijn in een wat meer moderne stijl ingericht, elk met een tweepersoonsbed en een gedrapeerde klamboe, een zithoekje, een plafond ventilator, airconditioning, telefoon, koffie & thee faciliteiten, een privé veranda met prachtig uitzicht op het meer en een ensuite toilet/badkamer uitgerust met een ligbad en douche of enkel een douche, dubbele wastafels, haardroger en enkele toilet artikelen. Kinderen worden in het suite complex niet toegestaan.

Zambia - South Luangwa National Park



In het noordoosten van Zambia ligt de Luangwa Vallei waar een drietal national parken te vinden zijn, South Luangwa, North Luangwa en Luambe National park. Het South Luangwa National Park herbergt enorme aantallen wild en vogels. Het landschap bestaat grotendeels uit savanne en open bosland, de grote Luangwa Rivier stroomt als een ader dwars door het park heen. Weinig parken in Afrika kunnen zich vergelijken met de hoeveelheid en variëteit aan wild dat in dit park te vinden is



South Luangwa heeft een behoorlijke populatie luipaarden en de trackers zijn met name tijdens de avond game drives vaak in staat zijn om ze te vinden. De meeste gasten die minimaal 3 nachten verblijven hebben luipaarden gespot, zowel in de bomen als op de grond, met of zonder prooi. Daarnaast heeft u een goede kans om de wilde honden van dichtbij te zien. Het enige dier dat hier niet voorkomt is de neushoorn.

South Luangwa is groot en variërend genoeg voor een wat langer verblijf. Het park is onderverdeeld in drie secties, de centraal gelegen **Mfuwe sectie**, het **zuidelijk deel** en het **noordelijk deel** waaronder ook **Nsefu sectie** valt.



Mfuwe sectie

De Mfuwe sectie is centraal gelegen nabij het Mfuwe Village. Net buiten het national park zijn de meeste accommodaties te vinden, deze zijn voordeliger dan in het park zelf en worden daardoor ook het meest bezocht. De activiteiten van deze lodges worden wel in het national park ondernomen en met name in de Mfuwe sectie. De Mfuwe sectie is het meest bebost afgewisseld met kleine open grasvlaktes en vlakke oevers langs de Luangwa Rivier. Deze regio is uitzonderlijk wildrijk. Grote volwassen nijlkrokodillen zonnen op de rivierbanken en grote groepen nijlpaarden zoeken verkoeling in de rivier. Kraanvogels, giraffes, grazende antilopen en massaal wegschietende bavianen zult u hier overal tegenkomen. Verspreid in deze regio leven kuddes kleine kuddes olifanten, zebra's en buffels. U heeft uitstekende kans op leeuwen, maar vooral luipaarden kunnen vaak worden gespot, ook tijdens de avond game drives. De avond game drives zijn hier vaak lonend en duren tot wel 19:30 in de avond vergezeld van een grote spotlight en kans om allerlei nachtdieren te zien. Echter in de maanden juli en augustus kan het hier soms

behoorlijk druk zijn. Een accommodatie dieper in het park of het huren van een privé voertuig is dan absoluut een overweging waard. Een privé gids met privé voertuig geeft u ook de mogelijkheid om wat dieper het park in te gaan en biedt u ook alle ruimte en geduld om mooie foto's te schieten.

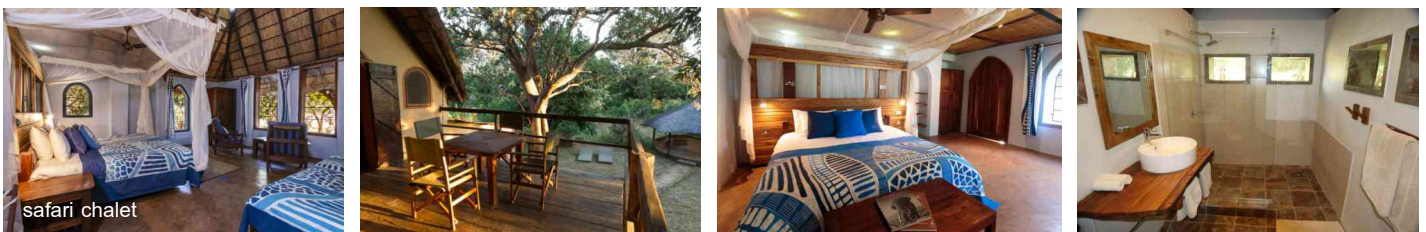
South Luangwa Mfuwe / buiten het park – Flatdogs Camp



Flatdogs Camp is gesitueerd op de oever van de Luangwa Rivier, net buiten het national park. Het is een wat grotere accommodatie met een gezellige en vriendelijke sfeer en aan te bevelen om haar goede prijs en kwaliteit verhouding. Ondanks dat Flatdogs over een ruim aantal accommodaties beschikt zijn deze wel verspreid en sommige vrijwel afgezonderd gelegen op het terrein met eigen faciliteiten. Het Flatdogs Camp bestaat uit 3 safari chalets, 7 luxe safari tenten en 3 standaard safari tenten. Dan is er nog een fraai privé 'Jackalberry Tree House' en een luxe privé tent 'Crocodile's Nest' voor families of groepen tot maximaal 4/5 personen.

De safari's worden ondernomen in dagdelen in de Mfuwe sectie van het park. Hierbij kunt u kiezen uit ochtend en namiddag game drives welke pas in de avond zullen eindigen. Indien gewenst kunt u ook optioneel een wandelsafari ondernemen, deze dienen van te voren te worden aangevraagd – bij reservering vermelden.

Tussen de safari's door kunt u gebruik maken van een comfortabele overdekte lounge en het restaurant waar u kunt genieten van een lunch of waar u een drankje kunt bestellen op het terras aan het zwembad. Het zwembad is voorzien van loungebedden en parasols en wordt regelmatig bezocht door wild dat komt drinken.



De 3 safari chalets zijn het dichtst bij de centrale lodge en het zwembad gelegen. Elk chalet beschikt over een bovenverdieping met een slaapvertrek voorzien van twin bedden voor twee of drie gasten met een eigen en-suite toilet/douche op de benedenverdieping en er is een slaapvertrek met een tweepersoonsbed op de benedenverdieping eveneens met eigen en-suite faciliteiten. Een enkele chalets beschikt tevens over een kleine lounge tussen de twee slaapvertrekken in voorzien van een koelkastje en thee en koffie faciliteiten.

De familiechalet is wat groter en heeft in totaal drie slaapvertrekken en een kleine lounge. Alleen de twee kamers op de benedenverdieping zijn met en-suite faciliteiten. Er is een wenteltrap welke vanuit de lounge leidt naar een loft op bovenverdieping met een slaapvertrek en een uitkijk veranda. De veranda is een heerlijke plek om te ontspannen en de zonsondergang te zien en kijkt uit op de Luangwa Rivier. In de loft staan nog twee eenpersoonsbedden, maar dit slaapvertrek heeft geen eigen en-suite faciliteiten.



luxury safari tent



De 7 luxe safari tenten waaronder de honeymoon tent en een familie tent zijn wat verder weg gelegen van de centrale lodge. Ze zien uit op de rivier en de honeymoon tent op een lagune waar regelmatig giraffes komen te drinken en olifanten en nijlpaarden een modderbad nemen. Deze luxe tenten beschikken over een deels open en-suite toilet/douche, elektriciteit, een muskietennet, een ventilator, een veiligheidskluisje en koffie & thee faciliteiten.



standaard safari tent



De 3 standaard safari tenten liggen het verst weg van de centrale lodge en hebben meer een bush setting. Deze tenten zijn wat kleiner en beschikken over een deels open en-suite toilet/douche, elektriciteit, een muskietennet en een ventilator. Er is geen veiligheidskluisje en er zijn geen koffie & thee faciliteiten.

Uw verblijf is in een luxury safari tent inclusief: maaltijden, laundry service, dag en avond game drives in open 4WD, sundowners, wandelsafari op aanvraag, professionele Engels sprekende gids en park entreegelden.

Exclusief: drankjes